

びけい・ゆうしゅう【美系優秀】

美術系大学優秀学生の略。文化フォーラム春日井で開かれる展覧会名。愛知県立芸術大学、名古屋芸術大学、名古屋造形大学から15組19人の優秀学生を紹介する展覧会。ただし、先生から優秀と言われたとたんに、芸術家としての大切な芽を摘まれているかもしれないので注意されたい。

《用例》①「君は美系優秀なんだってね」②「それは言わないでくれたまえ」③「でも、美系優秀は正直ちよつとうれしいかも」④「美系優秀は美形優秀とはちよつと違います」



打田宗平

占部史人

太田雄希

久保智史

坂本和也

坂本夏子

櫻井裕子

スイッチ

杉浦仁実

鈴木由衣

福本百恵

前川宗睦

山下拓也

山本志保

吉田瑠志有

美術系学生選抜展 美系優秀

【ビケイユウシュウ】2009

2009年12月3日(木) - 20日(日) 月曜休館
文化フォーラム春日井・ギャラリー、交流アトリウム
開催時間 10:00~17:00(入館は16:30まで) / 入場無料



会員募集中!!
お問合せはコチラまで
▶0568-85-6078

主催 (財)かすがい市民文化財団
後援 春日井市・春日井市教育委員会
助成 (財)せとしん地域振興協力基金
協力 美系優秀2009実行委員会

〒486-0844
春日井市鳥居松町5丁目44番地
文化フォーラム春日井
TEL 0568-85-6868
<http://www.lib.city.kasugai.aichi.jp/zaidan/>

2009年12月3日(木) - 20日(日) 文化フォーラム春日井・ギャラリー, 交流アトリウム

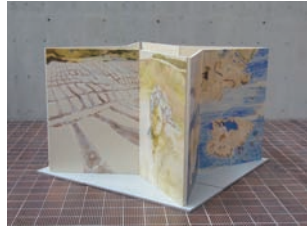
開催時間 10:00~17:00 (入館は16:30まで) 月曜休館 / 入場無料

春日井市を取り巻く地域にある県下三芸大-愛知県立芸術大学・名古屋芸術大学・名古屋造形大学。「美術系学生選抜展 美系優秀【ビケイユウシュウ】2009」は、三芸大の協力を得て、推薦された学生の展覧会です。2003年に始まった美系優秀は、今年で第3回を迎えます。将来作家を目指す学生達を応援する形で第1回目を実施し、6年を経た今、美系優秀からは多くの作家が育ち、活躍の場を広げています。

今年度の出品作品には、日本画・洋画・版画・ドローイング・インスタレーションのほか、過去2回の展覧会では見ることのなかったデジタルメディアアートも加わり最先端で流動するアートシーンを紹介いたします。流動的な美術の「今」を知り、「未来」をみつめる展覧会です。



坂本和也《yard》



鈴木山衣《ちず・あやとり・チチカカ・きぎ》



占部史人《古い桐箆》



打田宗平《未完成な庭》



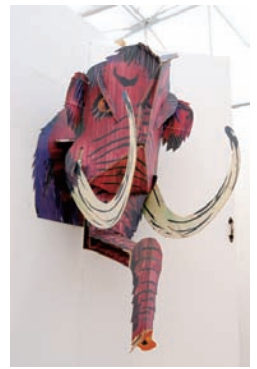
前川宗陸
《触診レントゲン(上半身)No.3》



福本百恵《ウォーカーホーム》



坂本夏子《Tiles, powder room》



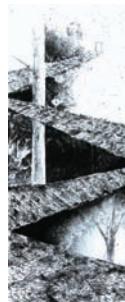
山下拓也《幅10cmのマンモス》



久保智史《drawing》



太田雄希《RONDO-2》



吉田瑠志有《開始点》



杉浦仁実《生と性の関係》



山本志保《Drawing》



スイッチ《まわる、うつる、ひろがる》



櫻井裕子《untitled》

(順不同)

〔関連企画〕

ギャラリーツアー

12月5日(土) 14:00~(2時間程度)

出品作家全員が作品について語ります。

●愛知県立芸術大学

占部史人 久保智史 坂本夏子 櫻井裕子 鈴木山衣

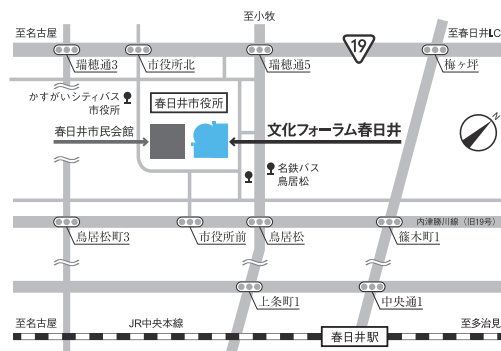
●名古屋芸術大学

坂本和也 杉浦仁実 福本百恵 前川宗陸 吉田瑠志有

●名古屋造形大学

打田宗平 太田雄希 スイッチ 山下拓也 山本志保

(五十音順)



〒486-0844 春日井市鳥居松町5丁目44番地 文化フォーラム春日井
TEL:0568-85-6868 <http://www.lib.city.kasugai.aichi.jp/zaidan/>

交通のご案内

駐車台数に限りがあります。なるべく公共交通機関をご利用ください。

- JR中央本線「春日井駅」北口より
 - …名鉄バス「鳥居松」下車、西へ徒歩2分
 - …北へ徒歩約20分
 - …レンタサイクル(無料)で約5分

- かすがいシティバス
 - …「市役所」下車、南へ徒歩2分

- お車で越しの方
 - …文化フォーラム春日井 地下駐車場をご利用ください。