



かすがい どこでも アート・ドア

公益財団法人かすがい市民文化財団
令和7年度 アウトリーチ事業 【音楽・伝統芸能】

地域団体・福祉施設等 派遣のご案内

生の音楽や伝統芸能を地域の皆さまと一緒に楽しむことで“共感”が生まれます。これにより住民のつながりを強くし、暮らしやすい街を作るお手伝いをしています。また、ホールや文化施設まで足を運ぶのが難しい方々に、文化芸術に触れる機会を届けています。子どもから高齢者まで、幅広い世代に受け入れられること。それが、長年多くの人々に愛されてきたクラシック音楽や伝統芸能の強みです。



派遣例①【音楽】

【アーティスト】ココロン

(水野楓子、かとうななほ、倉橋祐佳里)

【派遣先】岩成台西地区社会福祉協議会

【曲目例】サウンド・オブ・ミュージック：ロジャース
ふるさと：岡野貞一

敬老会での高齢者向けの演奏です。唱歌を一緒に歌うコーナーでは会場が一体となりました。

◀ 幹事さんの声

参加者から「とても楽しかった」と嬉しいお言葉がありました。



派遣例②【伝統芸能・落語】

【アーティスト】なるみ家笑天

【派遣先】上鳥曙会

【演目例】味噌豆、老婆の休日

自営業の傍ら年間約150席をこなす社会人落語家。高齢者団体を中心に根強い人気があります。

◀ 幹事さんの声

会に入っていない方もお越しになり、楽しいひとときを過ごされました。



派遣例③【音楽】

【アーティスト】トリオ・ピアンカ

(稲垣七海、安宅真平、松本成美)

【派遣先】生活介護 Masa 夢

【曲目例】花のワルツ：チャイコフスキー
時の流れに身をまかせ：テレサ・テン

ピアノの手元をテレビに映す演出あり。クラシックから歌謡曲まで入所さんの好みに合わせて選曲しました。

◀ スタッフさんの声

音楽に合わせて手拍子したりうたったり、一緒に参加できたと感じました♪

《応募要項》

《応募要件》

- ①春日井市内の地域団体、社会福祉協議会、福祉施設、特別支援学校等で、商業的、宗教的または政治的な宣伝意図がないこと。
- ②春日井市内に上演会場を用意できること。音楽の場合は、楽器演奏などの大きな音を出しても支障のない会場を用意できること。（ピアノの有無は問いません。）
- ③基本上演時間はおおむね60分以内。（30分の内容を2回実施するなどの相談にも応じます。）

【以下、地域団体に対しての要件】

- ④応募団体に所属している人だけでなく、広く地域住民が参加できるよう配慮すること。可能な限り回覧板等でイベントの実施を広報し、より多くの方の参加を促すこと。
（一部の関係者や会員のみを対象とした懇親会や祝賀会等は派遣の対象になりません。）
 - ⑤参加無料のイベントであること。
 - ⑥飲食の提供は問題ないが、飲食が主のイベントにおけるバックグラウンド演奏ではないこと。
 - ⑦本事業の運営が賄われている「春日井市メセナ基金」への寄附宣伝活動に協力すること。
- ※実施決定通知後に上記要件に反する事案が判明した場合、アーティスト派遣を取りやめます。

《実施までの流れ》

- ①お申込み ————— 応募期間内に、派遣申込書または申込フォームに必要事項を記入の上、申し込みをお願いします。
- ②抽選 ————— 抽選により派遣決定優先順位を決定します。順位決定にあたり、前年度のどこでもアート・ドアの応募・抽選の結果、落選している団体を優遇します。
- ③派遣アーティスト決定 ———— これまでの派遣実績や会場の広さ、参加人数などを考慮の上、文化財団が選定します。結果通知は4月上旬までに郵送いたします。
※特にこのアーティストを呼びたいという強い意向があれば、派遣申込書の「要望・質問等」の欄に必ずご記入ください。なお、ご希望に沿いかねる場合もございます。
- ④事前打ち合わせ ————— 派遣日の1～2か月前に、財団スタッフと事前打ち合わせを行います。本番の会場を下見させていただく場合もございます。プログラム決定の参考とさせていただくために、ご希望の楽曲があれば打ち合わせの際にお知らせください。
- ⑤派遣 ————— 当日は、アーティストに財団スタッフが同行し、会場の設営や進行をサポートいたします。

《派遣アーティスト一覧》

音楽 (若手音楽家支援事業 登録アーティスト) * = 春日井出身。または在住のアーティスト



* 神戸結花
Kanbe Yuka
フルート



* 松原未弥
Matsubara Miya
フルート



佐々木唯道
Sasaki Tadamichi
ピアノ



安宅真平
Ataka Shinpei
サクソフォン



* 稲垣七海
Inagaki Nanami
ユーフォニアム



* 松本成美
Matsumoto Narumi
ピアノ



* かとうなほ
Kato Nanaho
パーカッション



* 倉橋祐佳里
Kurahashi Yukari
ピアノ



高橋喜仁
Takahashi Yoshihito
トロンボーン



土屋きなり
Tsuchiya Kinari
篠笛

伝統芸能



水野楓子
Mizuno Fuko
ソプラノ



角尾栞
Tsunoh Shiori
ピアノ

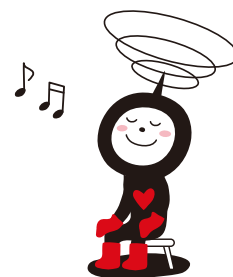


* 関谷まり
Sekiya Mari
ヴァイオリン



* なるみ家笑天
Narumiya Shoten
社会人落語「楽語の会」

※上記のアーティストより1か所につき1～4名を派遣します。
※このほかにも春日井にゆかりのある方を中心に派遣先とご相談の上、
派遣アーティストを決定します。



《経費負担・寄附》

- アーティストの派遣費用（出演料・交通費）は「市民メセナ基金」を活用し、かすがい市民文化財団が負担します。派遣先団体の費用負担はございません。
- 【地域団体のみ】会場に「市民メセナ基金」への寄附金箱を設置し、参加者の皆様に寄附へのご協力を呼びかけを行います。いただいたご寄附は「市民メセナ基金」として「どこでもアート・ドア」事業の充実のために活用されます。

《申込方法》

- WEBで申込 **＼便利でカンタン！／**

右記QRコードから申込フォームにアクセスし、必要事項を記入し、送信。

申込フォーム



- 専用用紙で申込

別紙「どこでもアート・ドア 地域団体・福祉施設等 派遣申込書」に必要事項をご記入の上、下記申込先にメール、郵送、または直接持参。

申込み締切：令和7年 3/7 (金) 必着

【申込先・問合せ】

〒486-0844 春日井市鳥居松町 5-44 文化フォーラム春日井2F
かすがい市民文化財団「どこでもアート・ドア」係

Tel : 0568-85-6868 (9:00-20:00 / 月曜休館 ※祝休日の場合は翌平日)

Fax : 0568-82-0213

Mail : art-door-mt@kasugai-bunka.jp

かすがい市民文化財団 HP→ www.kasugai-bunka.jp



【その他】

- ①令和7年度、地域団体・福祉施設への派遣は10か所程度の予定です。
- ②ピアノ演奏を伴う演目において、ピアノが無い会場で実施の場合は電子ピアノを持参します。
- ③例年、9月の「敬老の日」の前後で希望日が重なります。特にこの時期でなくとも良い場合、他の時期を希望に挙げていただくと派遣できる可能性が高まります。
- ④「抽選に漏れてしまった」「応募期間を過ぎてしまった」といった場合でも、アーティストの紹介等のご相談に応じておりますので、お気軽にお問い合わせください。この場合、原則としてアーティストへの謝礼は、派遣先団体から直接アーティストにお支払いいただきます。



「かすがい どこでもアート・ドア」を支える 市民メセナ基金

「メセナ」(mésénat) = 「芸術文化支援」

春日井市では平成15年、条例により「市民メセナ基金」を発足させました。これは市民や企業からのご寄附を市内の芸術文化事業の支援に結びつける制度です。ここで春日井市は頂いた寄附1件当たり10万円、年間で50万円を上限として、寄附金額と同額を上乗せして積み立てる、マッチングギフト方式を採用しました。そこには、市と市民、企業が一体となって市内の芸術文化活動を促進する願いが込められています。

春日井市は小中学校だけでも50校以上あり、まだまだアーティストが訪問できていない学校が多数です。より多くの学校、保育園、幼稚園、地域団体にアーティストを派遣するため、ぜひとも市民メセナ基金へのご支援をお願いいたします。

ご寄附についてのお問合せ

春日井市

いきがい創生部 文化スポーツ振興課

TEL 0568-85-6079 Mail bunspo@city.kasugai.lg.jp